

CATALOGUE PÉDAGOGIQUE



**CENTRES DE LOISIRS
ET ASSOCIATIONS 2026**

Sommaire

NOTRE OFFRE EN UN COUP D'OEIL 03

I. PRÉSENTATION 04

- La grotte du Bosc et ses infrastructures
- Une journée chez nous

II. NOTRE OFFRE DE VISITES 08

- La visite classique
- La visite fantastique

III. NOS ATELIERS PÉDAGOGIQUES 09

- Les ateliers géologie
- Les ateliers artistiques
- L'atelier biodiversité

IV. EN TOUTE AUTONOMIE 13

- Livret "à la découverte du Bosc"

V. ANIMATIONS 2026 14

- Vacances d'hiver
- Vacances de printemps
- Vacances d'automne

VI. POUR ALLER PLUS LOIN - NOS PARTENAIRES 15

- L'eau au fil de l'histoire - Abbaye de Beaulieu
- Eau et paysage karstique - CPIE - Al país de Boneta
- Le calcaire : de la formation à la fabrication – Château de Penne

VII. LA GROTTES EN IMAGES 18

NOTRE OFFRE EN UN COUP D'OEIL

X : idéal - A : adaptable

	3-6 ans	6-9 ans	9-11 ans	Etablissement spécialisé
Les visites				
La visite classique	X	X	X	X
La visite fantastique	X	X	X	X
Ateliers géologie				
Eau et calcaire			X	
L'histoire de mon caillou		X	X	
Fabrique ton fossile	A	X	X	A
Ateliers artistiques				
Ma grotte extraordinaire	X			X
Les couleurs de la grotte avec les pigments	A	X	X	X
Argile et concrétions	X	X	X	X
L'atelier biodiversité				
Les animaux de la grotte	A	X	X	X
En toute autonomie				
Livret "À la découverte du Bosc"		X	X	A



I. Présentation

LA GROTTE DU BOSC ET SES INFRASTRUCTURES

Découverte en 1936 par les spéléologues locaux, la grotte du Bosc est ouverte au public depuis 1938. Auparavant gérée par un propriétaire privé, la Communauté de Communes Quercy Rouergue Gorges de l'Aveyron devient propriétaire et gestionnaire de la grotte en 2020 avec la volonté de créer un site touristique attractif, vivant et multi-activités.

● Le bâtiment d'accueil

Parfaitement intégré au paysage et réalisé avec des matériaux de construction novateurs et écologiques, le bâtiment reçoit l'espace d'accueil, la boutique et l'espace restauration sur la terrasse.



- **L'aire de jeux et de pique-nique**

Au coeur de la forêt, la grotte du Bosc dispose d'une aire de pique-nique équipée et ombragée. Notre aire de jeux a pour thématique la spéléologie : jeux d'équilibre et grimpe, tyrolienne et toboggan. Elle est accessible gratuitement tout au long de l'année.



- **La salle d'ateliers pédagogiques**

Notre salle d'ateliers pédagogiques a été construite pour accueillir au mieux les enfants et leur permettre d'aller encore plus loin dans la découverte du monde souterrain.



UNE JOURNÉE CHEZ NOUS

- **Une journée sur place** : entre monde souterrain, expériences en atelier, balades en forêt et aire de jeux, on ne s'ennuie jamais !
- Sauf exception, le site est privatisé rien que pour vous le matin
- **Notre grotte est très concrétionnée** : il y a beaucoup à observer. C'est aussi une expérience un peu spéléo pour les enfants : la grotte a été aménagée dans le respect de la galerie, on monte, on descend, c'est parfois étroit ...

UN GROUPE

Minimum 15 enfants et accompagnants
(10 pour les enfants en situation de handicap)

Maximum 25 enfants et accompagnants

**Vous pouvez bien évidemment venir plus nombreux,
mais tout le monde n'entre pas en même temps dans la grotte.**

***Chez nous, le programme de la journée c'est du "sur mesure".
Contactez Manon la médiatrice pour organiser au mieux votre venue.***

✉ grottedubosc.mediation@cc-qrga.fr

📞 06 71 82 10 73

LA GROTTE EST OUVERTE TOUTE L'ANNÉE
POUR LES GROUPES : IL SUFFIT JUSTE QUE VOS
DISPONIBILITÉS CORRESPONDENT AUX NÔTRES !



La grotte est à 14°



Pensez à prévoir un vêtement chaud
et des chaussures adaptées.



MAIS POUR VOUS PERMETTRE D'Y VOIR PLUS CLAIR, UNE JOURNÉE TYPE C'EST :

POUR 1 GROUPE (entre 15 et 25 personnes)

10h45	Arrivée sur site
11h00 - 11h45	Visite guidée
12h00 - 13h00	 
13h00 - 13h45	Atelier pédagogique
15h00	Départ

POUR 3 GROUPES (entre 51 et 75 personnes)

10h00	Arrivée sur site
10h15 - 11h00	Visite guidée groupe 1
10h30 - 11h15	Visite guidée groupe 2
11h15 - 12h00	Atelier pédagogique groupe 1
11h15 - 12h00	Visite guidée groupe 3
12h00 - 13h00	 
13h00 - 13h45	Atelier pédagogique groupe 2
14h00 - 14h45	Atelier pédagogique groupe 3
15h00	Départ

POUR 2 GROUPES (entre 26 et 50 personnes)

10h00	Arrivée sur site
10h15 - 11h00	Visite guidée groupe 1
10h45 - 11h30	Visite guidée groupe 2
11h15 - 12h00	Atelier pédagogique groupe 1
12h00 - 13h00	 
13h00 - 13h45	Atelier pédagogique groupe 2
15h00	Départ



Météo non favorable

Les enfants peuvent manger dans la salle d'ateliers pédagogiques.

Plutôt du côté nature ?

- Balades autour de la grotte
- Jeux d'extérieur
- Livret "À la découverte du Bosc" (1 heure)

II. Notre offre de visites

NOS VISITES GUIDÉES



La visite classique

- Formation de la grotte : le calcaire et l'eau
- Formation des concrétions : la calcite et ses différentes formes.



La visite fantastique

- Laissez-vous emporter par l'univers magique de la grotte où se côtoient de drôles d'animaux et de personnages.



TARIFS	La visite classique	La visite fantastique
Enfant (3-11ans)	6 €	8 €
Réduit (12-17 ans)	7 €	8 €
Adulte	8 €	8 €



III. Nos ateliers pédagogiques



Les ateliers géologie

Eau et calcaire

9-11 ANS

SUR SITE



VISITE DE LA GROTTÉ



SALLE D'ATELIERS PÉDAGOGIQUES :

Expériences à l'appui (pesée, perméabilité, dissolution). Les enfants sont divisés en équipes de recherche pour analyser l'action de l'eau sur le calcaire et comprendre la formation d'un plateau karstique.

TARIFS

6 € par enfant visite guidée

6 € par enfant atelier pédagogique



L'histoire de mon caillou

6-9 ANS

9-11 ANS

SUR SITE



VISITE DE LA GROTTÉ (OPTIONNELLE)



EXTÉRIEUR ET SALLE D'ATELIERS PÉDAGOGIQUES

Les apprentis géologues collectent des pierres. À l'aide d'outils d'observation et de tests, ils retrouvent les noms et types de roches pour retracer leurs histoires.

TARIFS

6 € par enfant visite guidée

6 € par enfant atelier pédagogique



Fabrique ton fossile

6-9 ANS

9-11 ANS

ETABLISSEMENTSPÉCIALISÉ

SUR SITE



VISITE DE LA GROTTÉ



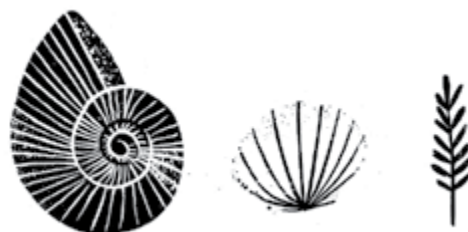
SALLE D'ATELIERS PÉDAGOGIQUES

Notre jeu grandeur nature consiste à associer les images des animaux et végétaux aux fossiles de notre collection. Les enfants sont ensuite invités à fabriquer leur fossile avec de l'argile.

TARIFS

6 € par enfant visite guidée

6 € par enfant atelier pédagogique



Les ateliers artistiques

Ma grotte extraordinaire

3-6 ANS

ETABLISSEMENTSPÉCIALISÉ

SUR SITE



VISITE DE LA GROTTÉ



SALLE D'ATELIERS PÉDAGOGIQUES

Les élèves observent des photos de détails de la grotte et touchent de véritables concrétions. Ils sont ensuite invités à créer leur grotte extraordinaire avec différents outils (au doigt, tampon « fait maison », au pinceau) pour composer leur tableau souterrain.

TARIFS

6 € par enfant visite guidée

6 € par enfant atelier pédagogique



Les couleurs de la grotte avec les pigments

6-9 ANS

9-11 ANS

ETABLISSEMENT SPÉCIALISÉ

SUR SITE



VISITE DE LA GROTTÉ



SALLE D'ATELIERS PÉDAGOGIQUES

Les élèves observent les différentes argiles locales (couleur, texture) et leur lien avec les couleurs de la grotte. Ils s'initient ensuite à la fabrication de peintures naturelles à partir de l'argile brute. Chacun compose ensuite son tableau de grotte en utilisant différents outils (à la main, avec des tampons « fait maison », au pinceau).

TARIFS

6 € par enfant visite guidée

6 € par enfant atelier pédagogique



Argile et concrétions

3-6 ANS

6-9 ANS

9-11 ANS

ETABLISSEMENT
SPÉCIALISÉ

SUR SITE



VISITE DE LA GROTTÉ



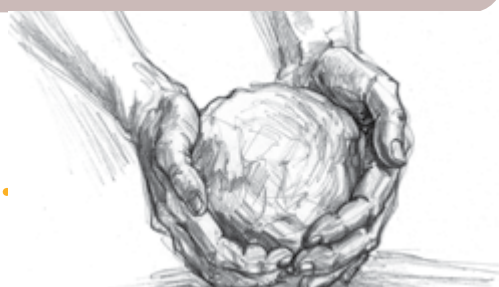
SALLE D'ATELIERS PÉDAGOGIQUES

Les élèves observent des photos de détails de la grotte et touchent de véritables concrétions. Ils sont ensuite invités à reproduire une concrétion de leur choix. Par ce biais, ils s'interrogent sur la formation des spéléothèmes.

TARIFS

6 € par enfant visite guidée

6 € par enfant atelier pédagogique



L'atelier biodiversité

Les animaux de la grotte

Cet atelier est disponible de janvier à avril et d'octobre à novembre pour maximiser les chances de voir la troglo-faune

3-6 ANS

6-9 ANS

9-11 ANS

SUR SITE



SALLE D'ATELIERS PÉDAGOGIQUE

Les élèves découvrent la troglo-faune ; les chauve-souris, salamandres, araignées, tous ces animaux qui viennent et évoluent en milieu souterrain.



VISITE DE LA GROTTÉ

Les élèves partent ensuite à la recherche de ces animaux.

TARIFS

6 € par enfant visite guidée

6 € par enfant atelier pédagogique

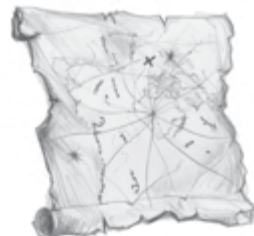


IV. En toute autonomie

Livret "À la découverte du Bosc"

6-9 ANS

9-11 ANS



SUR SITE



EN EXTÉRIEUR

Munis de leurs livrets, les élèves et leurs professeurs partent à la découverte du plateau du Bosc, son histoire, sa faune et sa flore.

TARIFS

2 € le livret

V. Animations 2026

Pendant les vacances (zone C)

VACANCES D'HIVER

LA VISITE FANTASTIQUE

Laissez-vous emporter par l'univers magique de la grotte où se côtoient de drôles d'animaux et de personnages.



Tarif : 10 € - Durée : 1h
Pour les enfants de 4 à 11 ans

VACANCES DE PRINTEMPS

LES ENQUÊTES DE PÂQUES

Munis de leur carnet de détective, les enfants mènent l'enquête du mystère de Pâques. L'intégralité de l'animation se passe sous terre et comprend la visite, la recherche d'indices et les friandises.



Tarif : 10 € - Durée : 1h
Pour les enfants de 6 à 11 ans

VACANCES D'AUTOMNE

HALLOWEEN

Fêter Halloween dans une grotte ; que rêver de mieux ? Observez les formes étranges, écoutez le silence et le bruit des gouttes d'eau, admirez le noir... Maquillage fluorescent et visite dans le noir sont au programme !



Tarif : 10 € - Durée : 1h
Pour les enfants de 4 à 16 ans



VI. Pour aller plus loin - Nos partenaires

L'eau au fil de l'histoire ABBAYE DE BEAULIEU



ABBAYE DE BEAULIEU-EN-ROUERGUE

CENTRE DES MONUMENTS NATIONAUX

L'abbaye de Beaulieu-en-Rouergue est un ancien monastère où vivaient des moines cisterciens. Désacralisée et abandonnée à la Révolution Française, elle a été rachetée et restaurée par Pierre Brache et Geneviève Bonnefoi dans les années 1960. Collectionneurs d'art, ils ont vu dans cette abbaye en ruine l'écrin parfait pour leur collection d'art moderne. Le site est un espace naturel où se côtoient rivière, forêt, parc paysager et jardin de roses.

ORGANISATION DE LA JOURNÉE

10h00 - 10h45	Visite de la grotte
11h00 - 11h45	Atelier pédagogique
12h00 - 13h00	 
13h00 - 13h30	
13h30 - 16h	Visite guidée de l'Abbaye de Beaulieu

La grotte du Bosc et l'abbaye de Beaulieu proposent cette journée de découverte via la thématique de l'eau.

Pour choisir et découvrir notre offre pédagogique complète, contactez-nous !

RENSEIGNEMENTS ET RÉSERVATIONS

● Pour la grotte :

✉ grottedubosc.mediation@cc-qrga.fr

📞 06.71.82.10.73

● Pour l'Abbaye de Beaulieu :

✉ abbaye.beaulieu@monuments-nationaux.fr

📞 05.63.24.50.10



Eau et paysage karstique

CPIE - Al País de Boneta



Le CPIE Quercy-Garonne est une association qui s'engage pour le développement durable et la préservation de l'environnement. Elle intervient sur l'ensemble du Tarn-et-Garonne. Leurs missions sont nombreuses et s'articulent autour de l'éducation à l'environnement, l'accompagnement des territoires, l'animation de réseaux d'acteurs et la transmission de compétences.

ORGANISATION DE LA JOURNÉE

Matin	<ul style="list-style-type: none"> ● Classe 1 : Visite de la grotte et atelier pédagogique ● Classe 2 : Balade découverte du paysage karstique avec le CPIE
12h00 - 13h00	 
Après-midi	<ul style="list-style-type: none"> ● Classe 2 : Visite de la grotte et atelier pédagogique ● Classe 1 : Balade découverte du paysage karstique avec le CPIE

La grotte du Bosc et le CPIE proposent cette journée de découverte via la thématique du paysage karstique. Pour choisir et découvrir notre offre pédagogique complète, contactez-nous !

RENSEIGNEMENTS ET RÉSERVATIONS

● Pour la grotte :

✉ grottedubosc.mediation@cc-qrga.fr

📞 06.71.82.10.73

● Pour le CPIE :

✉ cpiequercygaronne@orange.fr

📞 05.63.24.06.26



Le calcaire : de la formation à la fabrication CHÂTEAU DE PENNE



©J. Sierpinski Penne

Forteresse du XIII^e siècle nichée sur son éperon rocheux, le château de Penne surplombe le cours de l'Aveyron. Occupé depuis au moins l'an Mil, ce haut lieu de la Croisade albigeoise et du catharisme a été convoité tour à tour par les comtes de Toulouse, le roi d'Aragon et les rois de France. Aujourd'hui, la forteresse est en rénovation permanente : son chantier de restauration respecte les techniques employées au Moyen Âge.

ORGANISATION DE LA JOURNÉE

10h00 - 10h45	Visite de la grotte
11h00 - 11h45	Atelier pédagogique
12h00 - 13h00	 
13h00 - 13h30	
13h30 - 16h	Château de Penne

La grotte du Bosc et le Château de Penne proposent cette journée de découverte via la thématique du calcaire.

Pour choisir et découvrir notre offre pédagogique complète, contactez-nous !

RENSEIGNEMENTS ET RÉSERVATIONS

● Pour la grotte :

✉ grottedubosc.mediation@cc-qrga.fr
☎ 06.71.82.10.73

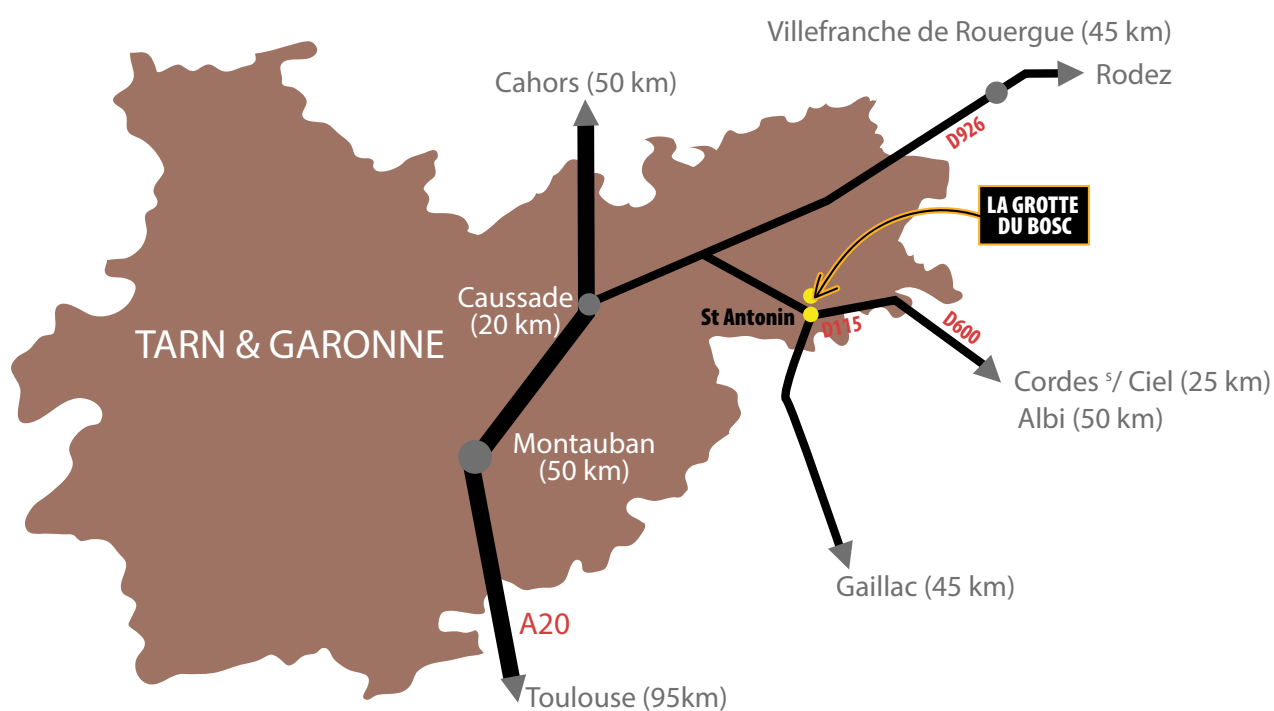
● Pour le Château de Penne :

✉ contact@chateaudепенne.com
☎ 05.63.55.71.09

La grotte en images







TÉLÉPHONE
06 71 82 10 73



EMAIL
grottetubosc.mediation@cc-qrga.fr



SITE WEB
<https://grottetubosc.com>



ADDRESSE
Grotte du Bosc - Bosc de Lacam - 82140 Saint-Antonin-Noble-Val



QRGA
Quercy-Rouergue et
Gorges de l'Aveyron